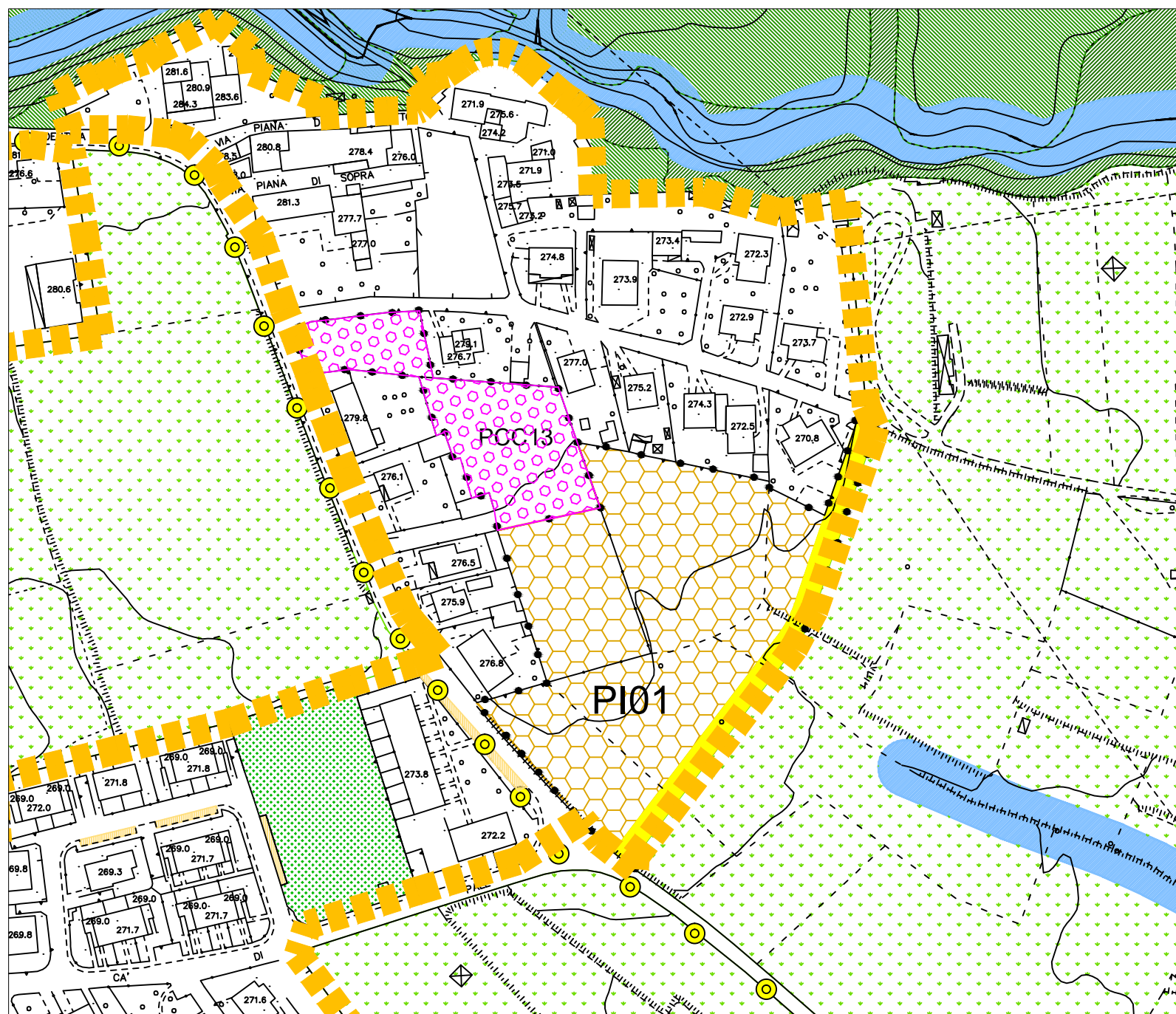


TIPO AMBITO DI TRASFORMAZIONE: **RESIDENZIALE**

LOCALITA': **PIANA**

NOME AMBITO: **Pi 01**



scala 1:2000

AMBITO DI TRASFORMAZIONE: **Pi01**

St:	mq 11.400
Slp max:	mq 2.850
H max:	ml 9,00
Numero piani fuori terra max:	2 + 1(mansardato)

Destinazioni ammesse:

– residenza

Standard / Servizi Primari (min.):  
di cui:

– posti auto pubblici (min):	n. 26
– altro (verde urbano, percorsi ciclabili):	mq 1.000

Servizi Equivalenti / Contributo qualitativo minimo:  
di cui:

– riqualificazione urbana degli spazi pubblici della frazione	mq 2.850
– totale	mq 2.850

Prescrizioni:

- mitigazione dell'impatto del costruito attraverso la collocazione di cortine arboree (filari) di filtro con le zone rurali;
- realizzazione viabilità d'ambito come specificatamente individuata nella scheda (larghezza strada m 7,50);