

COMUNE DI MAPELLO

(Provincia di Bergamo)

Piano di Governo del Territorio l.r. 12 /2005

Piano dei Servizi

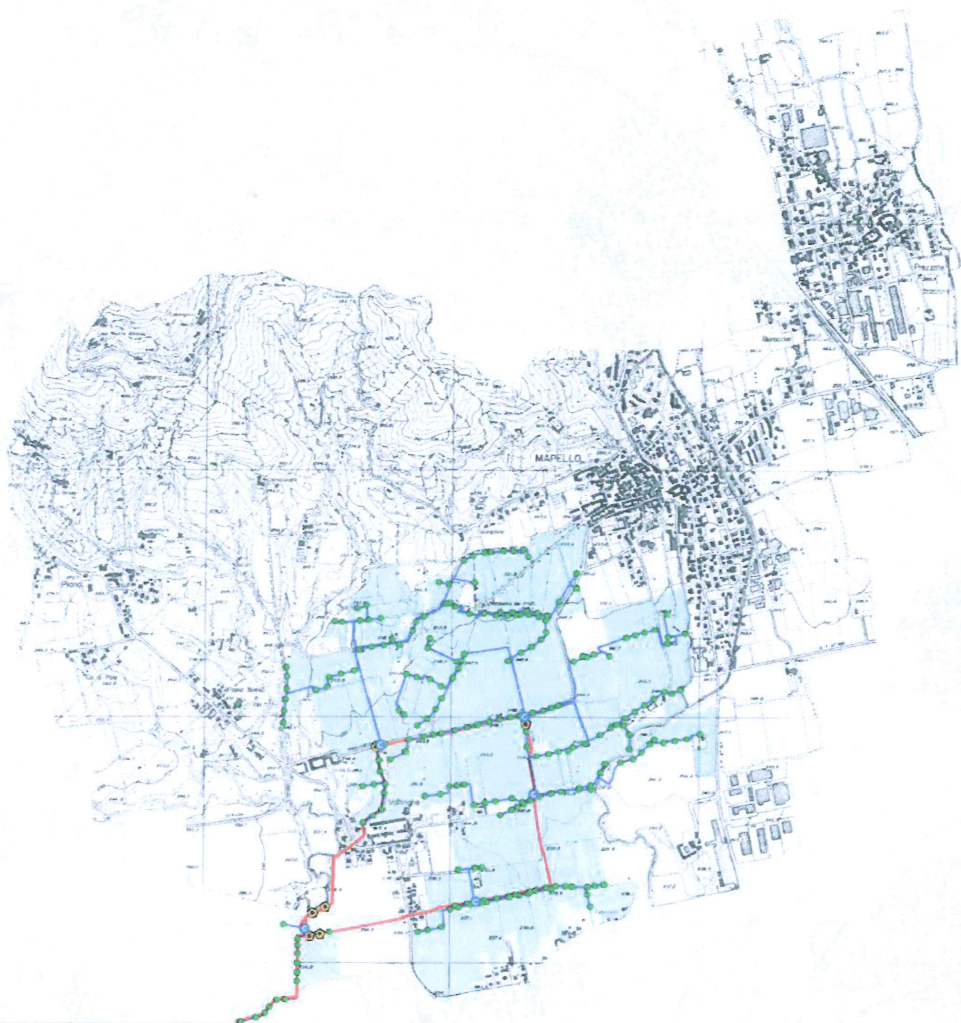
Relazione Illustrativa

ALLEGATO – Tracciato impianto pluvirriguo
dell'Isola Bergamasca

maggio 2017







GRUPPO DI PROGETTAZIONE

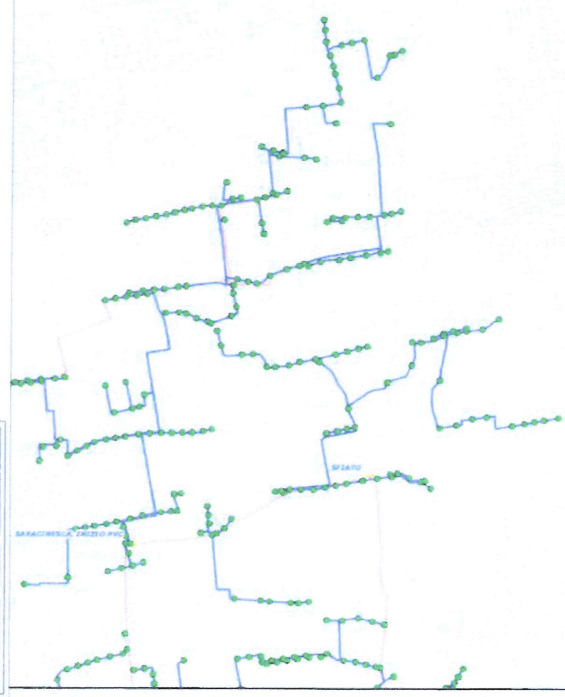
Ing. Carlo Manaresi



CONSORZIO DI BONIFICA DELLA MEDIA PIANURA BERGAMASCA
 via S. Antonino, 7/a - 24122 Bergamo

**IMPIANTO PLUVIRRIGUO
 DELL'ISOLA BERGAMASCA**

-  idrante
-  gruppi di consegna
-  manometri di regolazione
-  aree potenzialmente irrigabili dall'impianto pluvirriguo
-  rete distributrice
-  rete adduttrice



COMUNE DI MAPELLO

SETTORE GESTIONE IRRIGUA

**TAVOLA
 UNICA**

data
 gennaio 2011

scala