

LEGENDA

Valori dei limiti massimi del livello sonoro equivalenti (LEQ A) relativi alle classi di destinazione d'uso del territorio

LIMITI SORCENTI SONORE (D.P.C.M. 14.11.1997)	
CLASSE	LIMITI DI EMISSIONE
CLASSE I - AREE PARTICOLARMENTE PROTETTE	GIORNO 50 dB(A) NOTTURNO 40 dB(A)
CLASSE II - AREE PREVALENTEMENTE RESIDENZIALI	55 dB(A) 45 dB(A)
CLASSE III - AREE DI TIPO MISTO	60 dB(A) 50 dB(A)
CLASSE IV - AREE AD INVENNA ATTIVITA' UMANA	65 dB(A) 55 dB(A)
CLASSE V - AREE PREVALENTEMENTE INDUSTRIALI	70 dB(A) 60 dB(A)
CLASSE VI - AREE ESCLUSIVAMENTE INDUSTRIALI	70 dB(A) 65 dB(A)

Fasce di pertinenza ferroviaria per infrastrutture esistenti con velocità di progetto non superiore a 200 km/h

LIMITI DI EMISSIONE	
FASCE A (100 m)	70 dB(A)
FASCE B (150 m)	65 dB(A)

Fasce di pertinenza stradale per infrastrutture esistenti

LIMITI DI EMISSIONE	
STRADA DI TIPO B - FASCE A (100 m)	70 dB(A)
STRADA DI TIPO B - FASCE B (150 m)	65 dB(A)
STRADA DI TIPO Cb - FASCE A (100 m)	70 dB(A)
STRADA DI TIPO Cb - FASCE B (150 m)	65 dB(A)
STRADA DI TIPO Dc - FASCE A (100 m)	70 dB(A)
STRADA DI TIPO Dc - FASCE B (150 m)	65 dB(A)
STRADA DI TIPO Dd - FASCE A (100 m)	70 dB(A)
STRADA DI TIPO Dd - FASCE B (150 m)	65 dB(A)

Fasce di pertinenza stradale per nuove infrastrutture

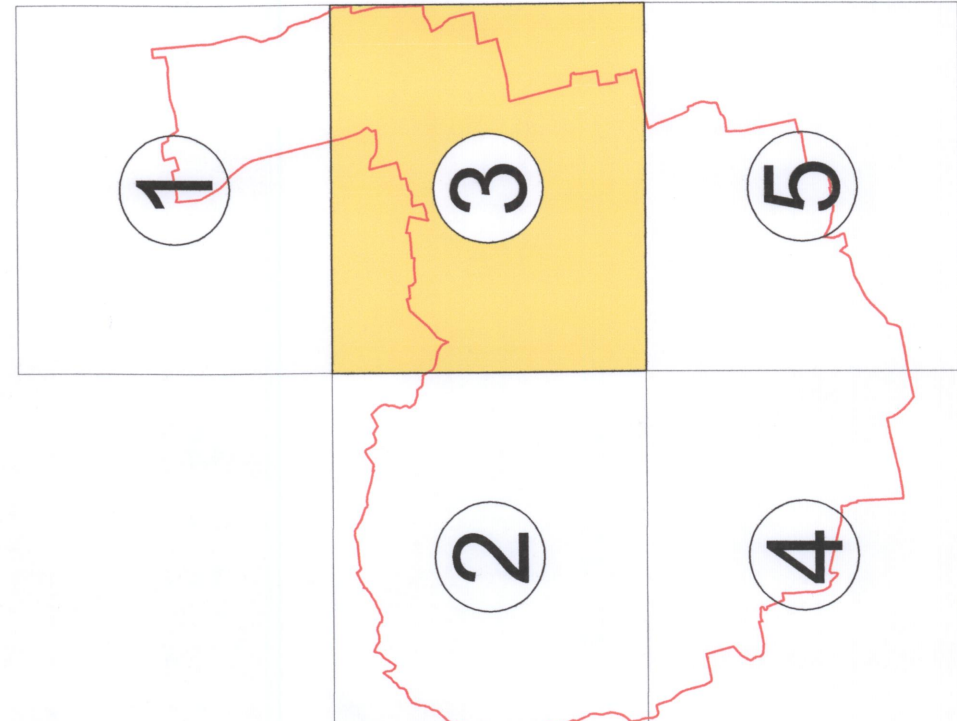
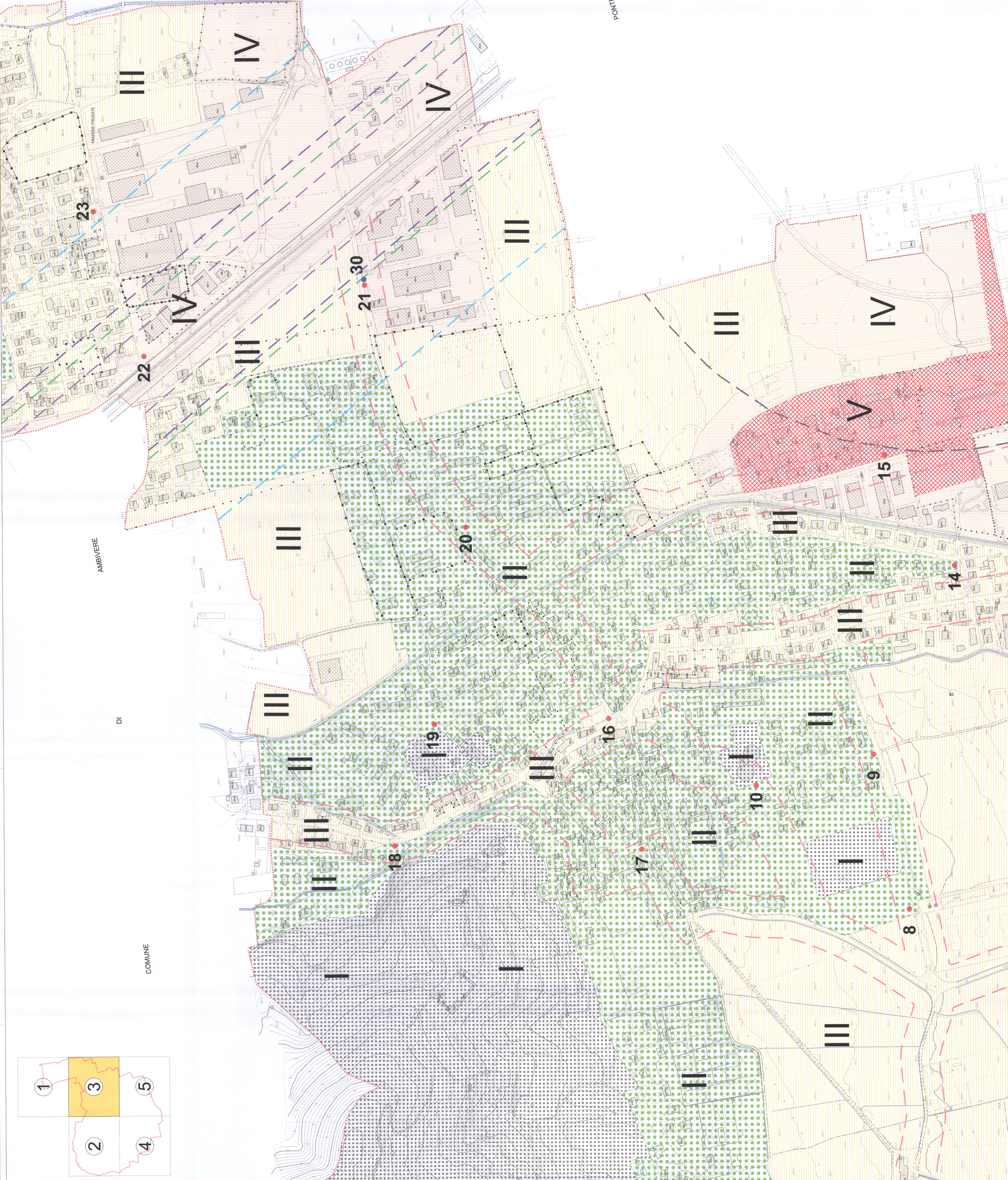
LIMITI DI EMISSIONE	
STRADA DI TIPO C1 - FASCE A (100 m)	70 dB(A)
STRADA DI TIPO C1 - FASCE B (150 m)	65 dB(A)

CONFINI COMUNALE

LIMITI DELLE CLASSE

12 RELEVAZIONI FONOMETRICHE DIURNE E RELATIVO NUMERO STAZIONE

12 RELEVAZIONI FONOMETRICHE NOTTURNE E RELATIVO NUMERO STAZIONE



COMUNE DI MAPELLO
PROVINCIA DI BERGAMO

ZONIZZAZIONE ACUSTICA DEL TERRITORIO COMUNALE
del Comune di Mapello, approvato con delibera comunale n. 447 del 12 marzo 1994, modificata con delibera comunale n. 13 del 12 luglio 2002, n. 79778

ZONIZZAZIONE ACUSTICA DEL TERRITORIO COMUNALE EST

ADOTTATO CON DELIBERA CONSILIARE N. _____ DEL _____

APPROVATO CON DELIBERA CONSILIARE N. _____ DEL _____

DATA: MARZO 2010

SCALA: 1:2.000

TAV. 03

REL. VR8242/10

GRUPPO DI PROGETTAZIONE

Ing. Carlo Marzetti
Ing. Dario Vianelli
Arch. Stefano Gianoni
Dott. Geol. Diego Marzetti
con la collaborazione Università di Trento

