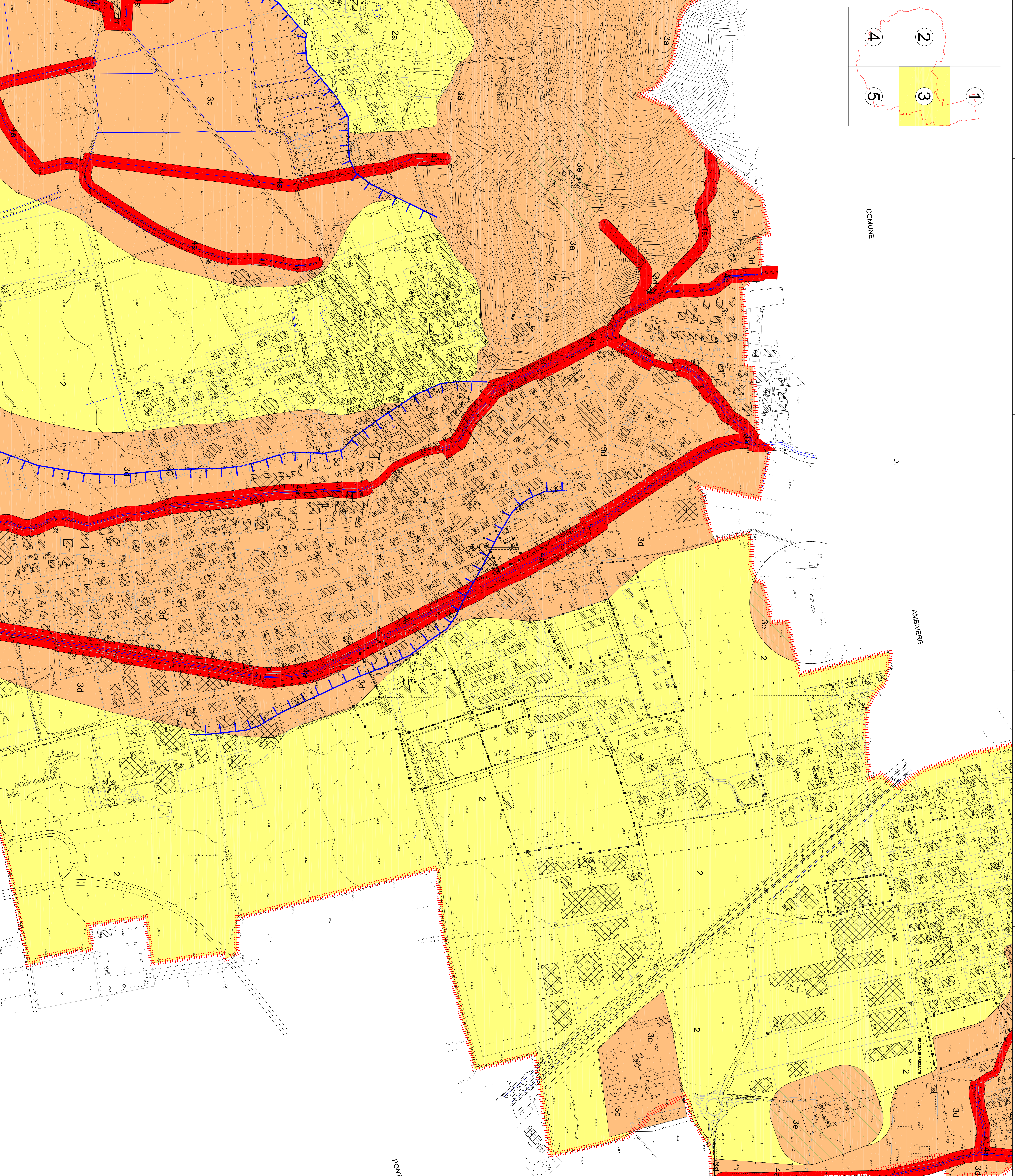


COMUNE

DI

AMBIVERE

PONTE



LEGENDA


- 1** CLASSE 1 - AREE DI FATIBILITÀ SENZA PARTICOLARI LIMITAZIONI
Aree per le quali gli studi sono stati condotti specificando condizioni di carattere geologico e idrogeologico e alla modifica di destinazione d'uso delle aree.
- 2** CLASSE 2 - AREE DI FATIBILITÀ CON MODESTE LIMITAZIONI
Aree per le quali sono state effettuate analisi e studi condotti tenendo conto delle limitazioni di uso di terreno. Per l'edilizia di quote sono in possesso relazioni geotecniche e geologiche con produzione di tipo medio, dai seguenti:
- Sottoclasse 2a:** con produzione di tipo medio, dai seguenti
- CLASSE 3 - AREE DI FATIBILITÀ CON CONSISTENTI LIMITAZIONI**
Aree nelle quali sono state condotte consistenti indagini della natura delle destinazioni d'uso del terreno per finalità di natura geologica e idrogeologica. Sono in possesso relazioni geotecniche e geologiche con produzione di tipo medio, dai seguenti:
- Sottoclasse 3a:** con produzione di tipo medio, dai seguenti
- Sottoclasse 3b:** con produzione di tipo medio, dai seguenti
- Sottoclasse 3c:** con produzione di tipo medio, dai seguenti
- Sottoclasse 3d:** con produzione di tipo medio, dai seguenti
- Sottoclasse 3e:** con produzione di tipo medio, dai seguenti
- CLASSE 4 - AREE DI FATIBILITÀ CON GRANDI LIMITAZIONI**
In queste aree è stata effettuata una adeguata, ma non completa, indagine di carattere geologico e idrogeologico. Sono in possesso relazioni geotecniche e geologiche con produzione di tipo medio, dai seguenti:
- Sottoclasse 4a:** con produzione di tipo medio, dai seguenti
- Sottoclasse 4b:** con produzione di tipo medio, dai seguenti
- Sottoclasse 4c:** con produzione di tipo medio, dai seguenti
- Sottoclasse 4d:** con produzione di tipo medio, dai seguenti

Al sensi della D.G.R. 11 luglio 2014 n. X2179 - Aggiornamento delle zone sismiche in Regione Lombardia (L.R. 12000, ART. 3, C.108, lett. d), il territorio del Comune di Mapello ricade in Zona Sismica 3.

COMUNE DI MAPELLO PROVINCIA DI BERGAMO

COMPONENTE GEOLOGICA, IDROGEOLOGICA E
SISMICA DEL PIANO DI GOVERNO DEL
TERRITORIO, IN ATTUAZIONE DELLA L.R. 11
MARZO 2005, N.12 E S.M.I.
1^a VARIANTE GENERALE AL P.G.T.
**CARTA DELLA FATIBILITÀ
GEOLOGICA
setore 3**





ADOPTATO CON DELIBERA CONSILIARE N. _____ DEL _____
 APPROVATO CON DELIBERA CONSILIARE N. _____ DEL _____

DATA _____ SCALA _____ TAV. _____ REL. _____
 OTTOBRE 2015 1:2000 11_REV01 RG/8240_REV03/10

PROGETTISTA
 Dott. Geol. Diego Masetti